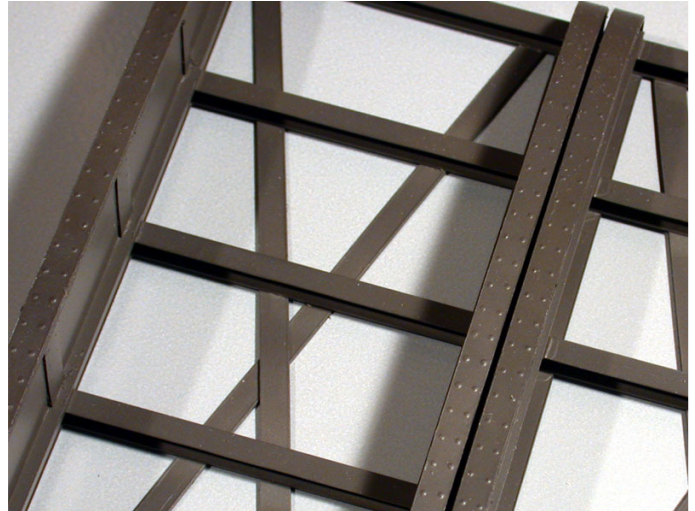
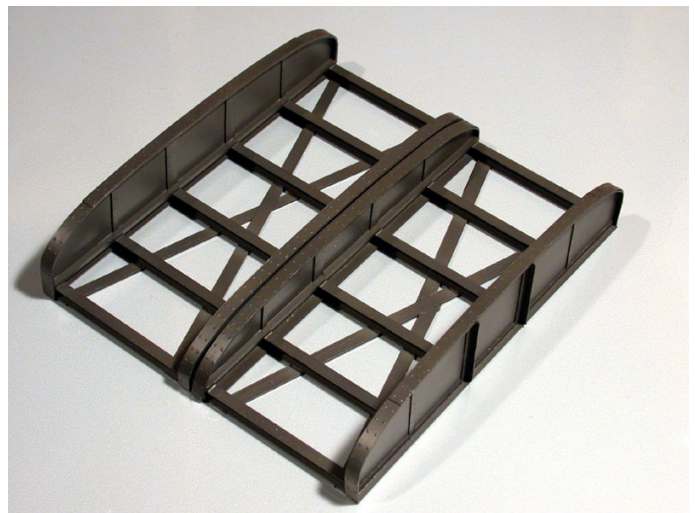


## Nietenleisten für Blechträgerbrücke

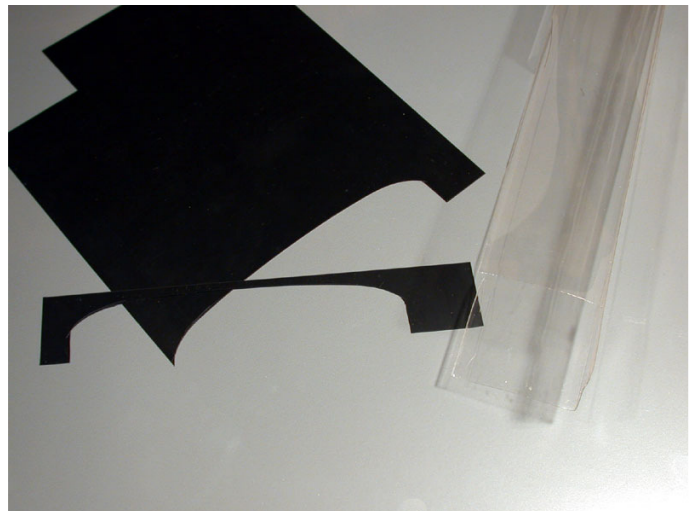
Hallo, hier stelle ich euch eine einfache Methode vor, wie ihr euch Nietenreihen aus Verpackungsmaterial selbst machen könnt. Angewendet für eine Blechträgerbrücke, die demnächst einen kleinen Bachlauf überspannen soll.



Kurz zur Brücke: Das ist ein Phantasieprojekt ohne konkretes Vorbild, habe mir nur ein paar Anregungen dazu aus dem Netz geholt. Die Statiker unter euch werden vielleicht den Kopf schütteln. Die Grundform der Brückenseitenteile wurde von einer Frühstücksdose abgenommen. Die jetzige Lackierung ist die Grundfarbe, die noch entsprechend patiniert wird.

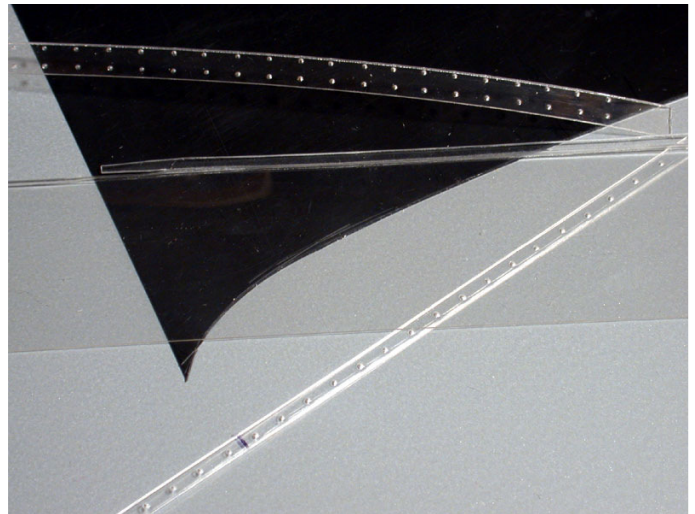


Material: PS-Platten schwarz 1 mm und 0,5 mm sowie eine Verpackung einer Leuchtstoffröhre.



\* Sie folgen dem Tipp auf eigene Gefahr. detailReich übernimmt keine Haftung für Schäden an Material, Werkzeug oder anderen Gegenständen. Wir haften auch nicht für Verletzungen, die aus dem Nachbau oder Nachmachen resultieren.

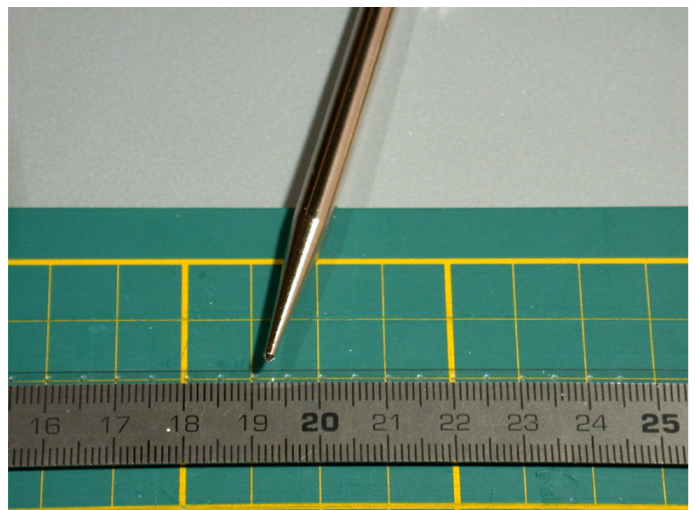
Die Nieten: Aus der Verpackung habe ich breite Streifen geschnitten und mit einem Stahllineal auf der Schneidematte mit Kreppband fixiert. Dann mit Körner und Hammer in Abständen von 5 mm jeweils die Nieten gestanzt (zwei leichte Hammerschläge).



In der Realität sind die Nieten wohl dichter beieinander, aber die Markierungen alle 5 mm sind ja hervorgehoben und leichter zu treffen. Die zweite Reihe der Nieten wurden dann entsprechend genau unter der ersten mit Abstand von etwa 3 mm platziert. Erst nachdem die jeweilige Reihe gestanzt war, wurde der schmale Nietenstreifen vom breiten Streifen abgeschnitten.

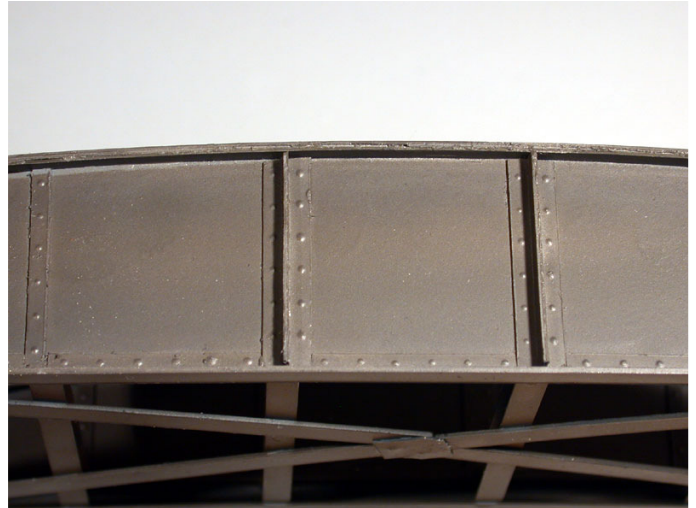


Warum Verpackungsmaterial? Ich habe auch versucht in 0,3 mm dünnes PS die Nieten zu stanzen, aber PS verformt sich nicht so schön auf den Punkt. Dieses Material PE??? ergibt - wie ihr sehen könnt - schöne Abdrücke. Ein weiterer Vorteil: wird es von der Rückseite angeritzt, kann man es gut im rechten Winkel biegen, ohne das es zu schnell bricht.



\* Sie folgen dem Tipp auf eigene Gefahr. detailReich übernimmt keine Haftung für Schäden an Material, Werkzeug oder anderen Gegenständen. Wir haften auch nicht für Verletzungen, die aus dem Nachbau oder Nachmachen resultieren.

Die hervorstehenden T-Stege an den Seitenteilen der Brücke sind aus zwei rechtwinkligen L-Nietenleisten zusammengeklebt. Normaler Modellbaukleber tut es nicht, ich habe Kompaktkleber rapid von Elefanten genommen. Pattex tut es wohl auch. Da müsst ihr eventuell etwas experimentieren. Viel Erfolg beim Nachmachen: Schwer ist es nicht, Kosten tut es auch nichts, außer Geduld.



\* Sie folgen dem Tipp auf eigene Gefahr. detailReich übernimmt keine Haftung für Schäden an Material, Werkzeug oder anderen Gegenständen. Wir haften auch nicht für Verletzungen, die aus dem Nachbau oder Nachmachen resultieren.